

¿Ya está cocido?



165°F

Pollo, pavo, pato, ganso
(entero, en partes o molido)



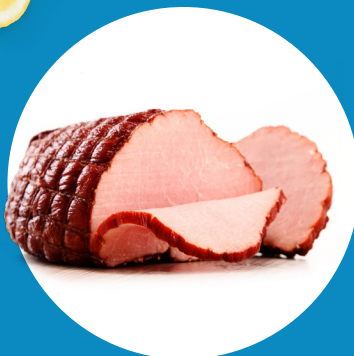
155°F

Hamburguesa, rollo de carne y otras carnes molidas, carne inyectada y pescado molido



145°F

Carne de res, suadero-falda (corned beef), **puerco** (cerdo), **jamón, cordero, ternera** (filete o chuleta), **pescado, mariscos**



140°F

Jamón procesado comercialmente listo para comer y otros asados

www.minneapolismn.gov/FoodSafety

For reasonable accommodations or alternative formats please contact the Minneapolis Health Department at 612-673-3000. People who are deaf or hard of hearing can use a relay service to call 311 agents at 612-673-3000. TTY users call 612-673-2157 or 612-673-2626. Para asistencia 612-673-2700, Rau kev pab 612-673-2800 Hadii aad Caawimaad u baahantahay 612-673-3500

Para tiempos y temperaturas alternativos, consulte el Código Alimentario de la FDA (Administración de Alimentos y Medicamentos) 2013 www.fda.gov/Food/GuidanceRegulation/RetailFoodProtection/FoodCode/ucm374275.htm